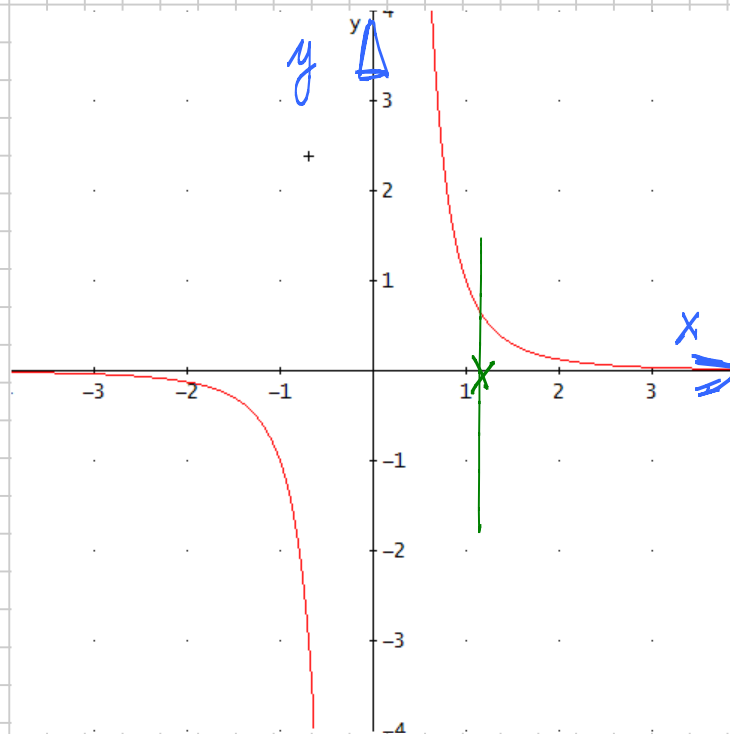


# Definition Umkehrfunktion

Notiztitel

02.03.2007



Hyperbel

$$D = \mathbb{R} \setminus \{0\}$$

wenn die  $x$ -Werte immer kleiner werden  
dann verschwinden die  $y$ -Werte gegen unendlich

aber  
positiv  
bleiben

wenn die  $x$ -Werte immer größer werden  
dann verschwinden die  
 $y$ -Werte gegen  $-\infty$

aber negativ  
bleiben

Funktionseigenschaft:

Jede Senkrechte zur  $x$ -Achse hat  
nur einen Schnittpunkt mit der  
Graphik der Funktion

