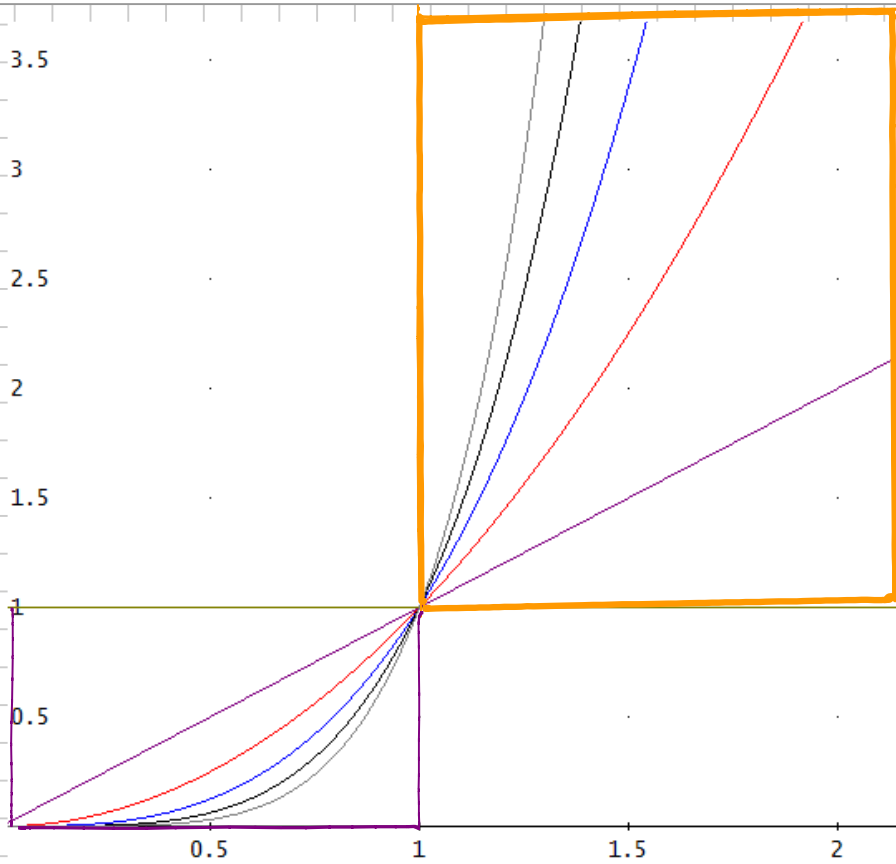


# Potenzfunktion im Koordinatensystem

Notiztitel

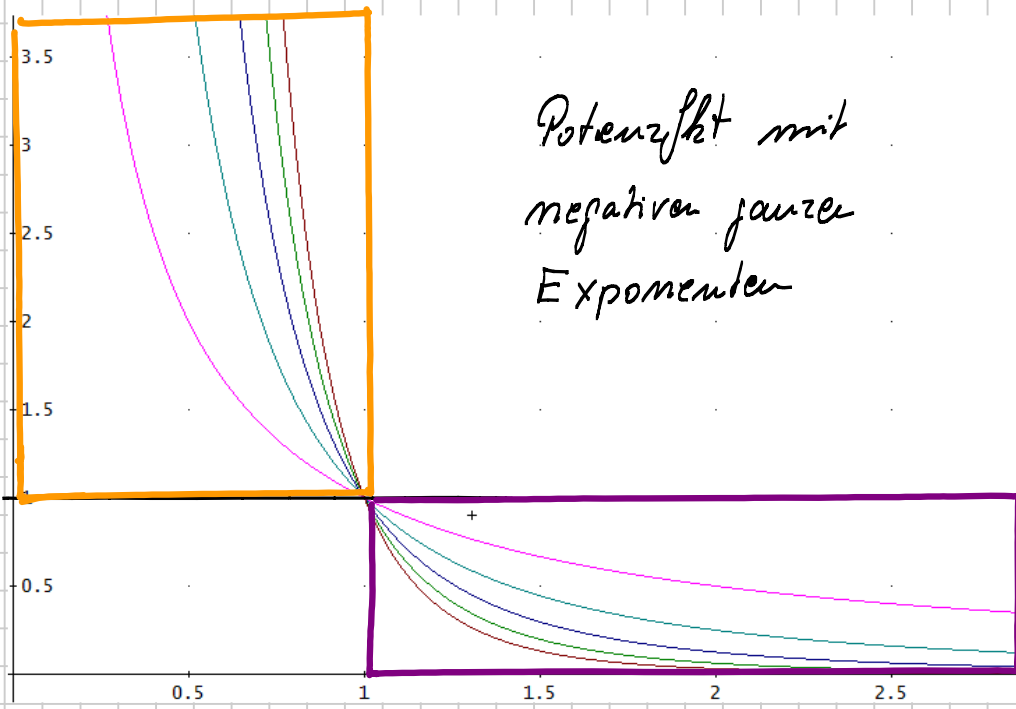
31.01.2007



Die Graphen  
der  
Potenzfkt  
mit  
natürlichen  
Exponenten

liegen ausschließlich in diesen beiden Bereichen

Potenzfkt mit  
negativen ganzer  
Exponenten



# Potenzfunktionen mit rationalen Exponenten

Funktion

$$y = x^2$$

Umkehrfunktion

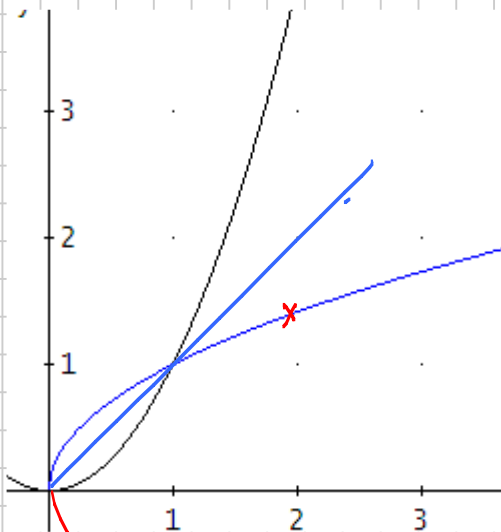
$$x = y^2$$

$$y^2 = x$$

Bedingung  $x > 0$

$$y = \sqrt{x}$$

$$y = -\sqrt{x}$$



dieser Art gehört nicht  
zur Umkehrfkt

da dadurch die

Funktion  $\rightarrow$  eigenschaft  
zerstört wird

siehe auch:  
Buch 590!