

Potenzfunktion negativen ganzen Exponenten

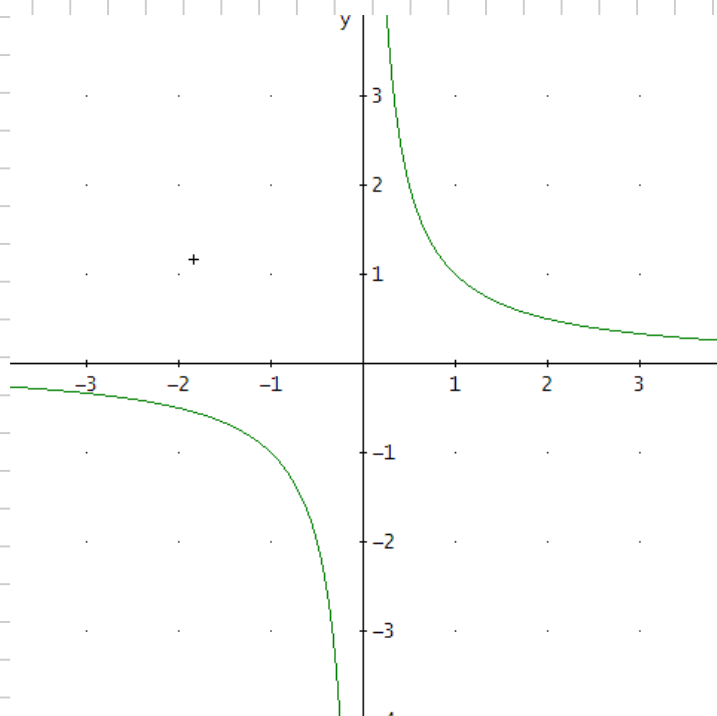
Notiztitel

30.01.2007

$$f: x \rightarrow x^{-1}$$

$$D = \mathbb{R} \setminus \{0\}$$

$$x^{-1} = \frac{1}{x}$$

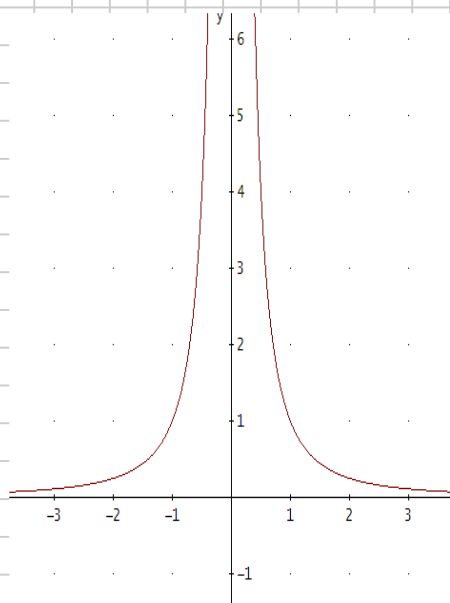


Eine solche Graphik
heißt

Hyperbel

$$y = x^{-2}$$

$$D = \mathbb{R} \setminus \{0\}$$



gerade
Hyperbel