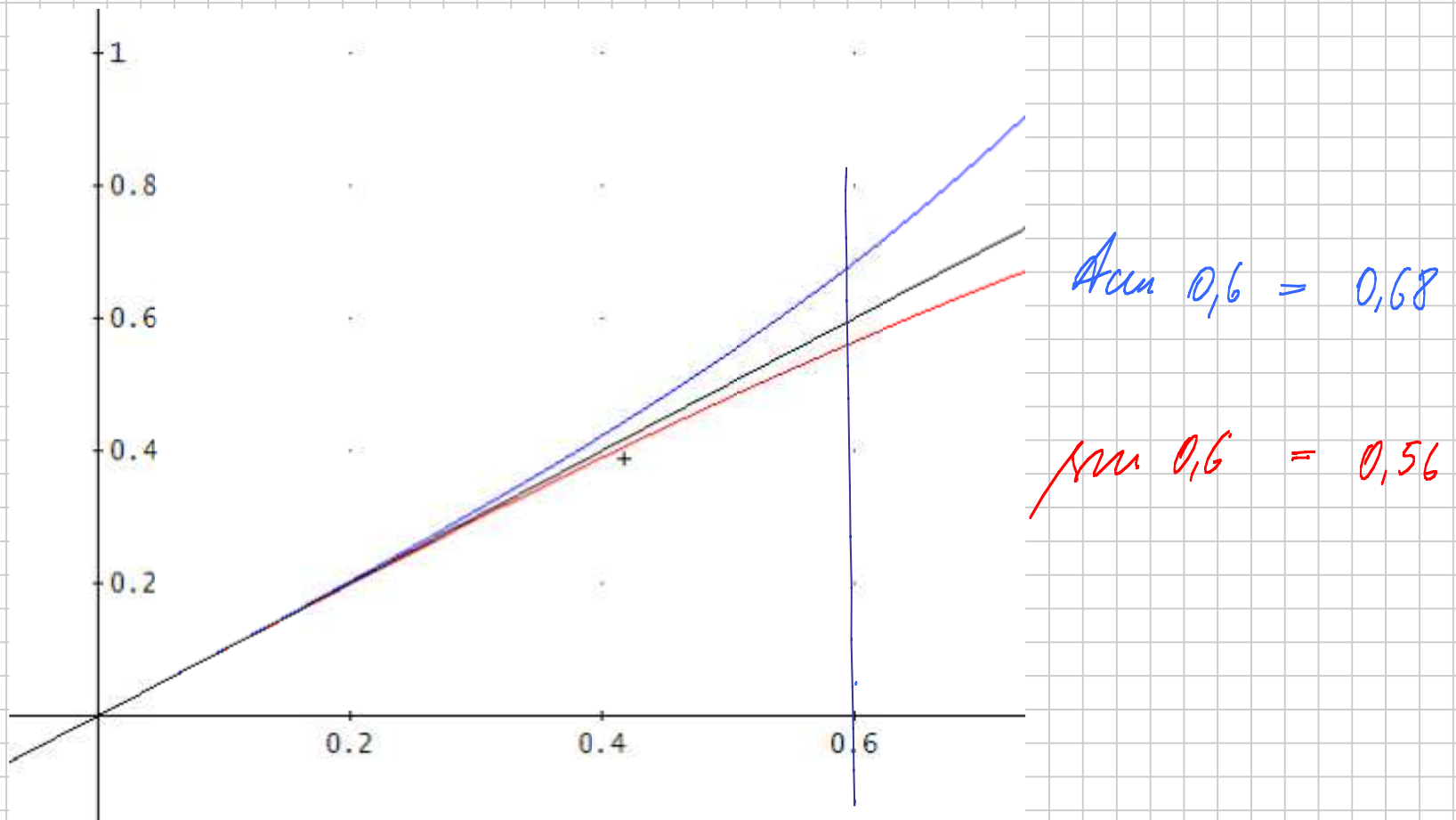


# Sinus-Tangens-Naeherung

Notiztitel

06.07.2007



0.1241	0.1247	0.1238	0.0010
0.1240	0.1246	0.1237	0.0010
0.1239	0.1245	0.1236	0.0010
0.1238	0.1244	0.1235	0.0010
0.1237	0.1243	0.1234	0.0010
0.1236	0.1242	0.1233	0.0009
0.1235	0.1241	0.1232	0.0009
0.1234	0.1240	0.1231	0.0009
0.1233	0.1239	0.1230	0.0009
0.1232	0.1238	0.1229	0.0009
0.1231	0.1237	0.1228	0.0009



Im Bereich zwischen

[0; 0,1]

haben man mit jedem Benutzer

die Funktionen

$$y = \max x$$

und

$$y = \max x$$

Gleichsetzen

der Ansatzwert mit dem Wert 0,001

relativer Fehler

$$\frac{0,001}{0,56}$$

$$= 0,00178$$

$$0,178 \%$$

$$1,78 \%$$