

# Elektrische Energie

Notiztitel

17.05.2010

Ein Stromkreis wird in seinen  
elektrischen Eigenschaften beschrieben  
durch seinen  
Widerstand

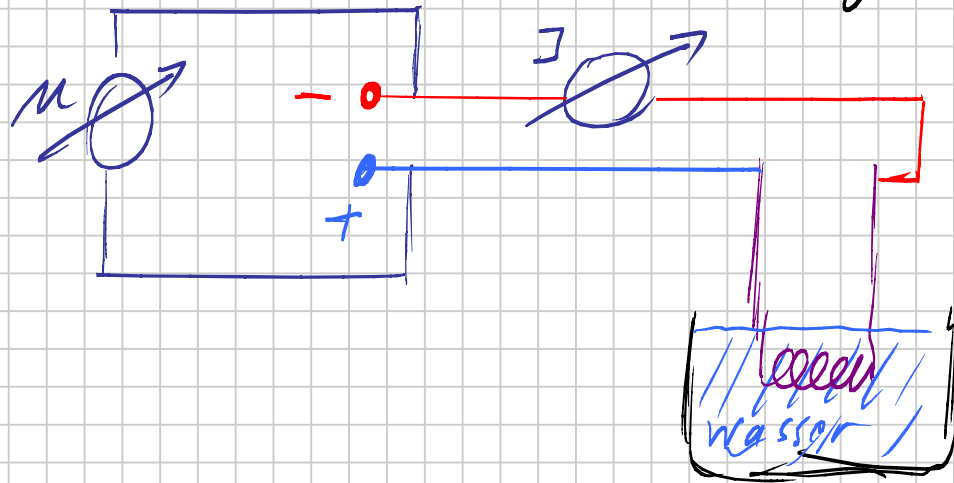
Der Experimentator kann frei eine  
weitere elektrische Größe bestimmen  
z.B. die Stromstärke

davon abhängig ist dann die  
notwendige *Spannung*

Im Betrieb wird *Energie* auf den  
Stromkreis übertragen

Versuch zur

Umwandlung von elektrischer Energie  
in Wärmeenergie



Probe messung

Spannung 6 V

Stromstärke 2,5 A

Zeit 5 min

Anfangstemperatur 20,2 °C

Endtemperatur 25,1 °C

