

elektrische magnetische Felder

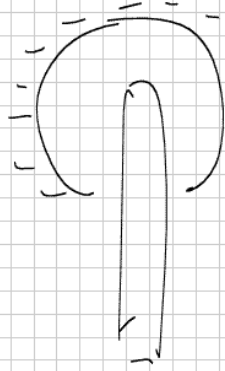
Notiztitel

19.09.2007

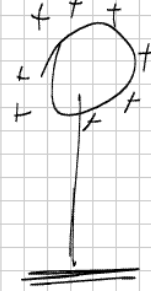
ein paar nette Vermute dazwischen!!

Versuch 1

Watte zwischen den Polkugeln
eines Bordgenerators

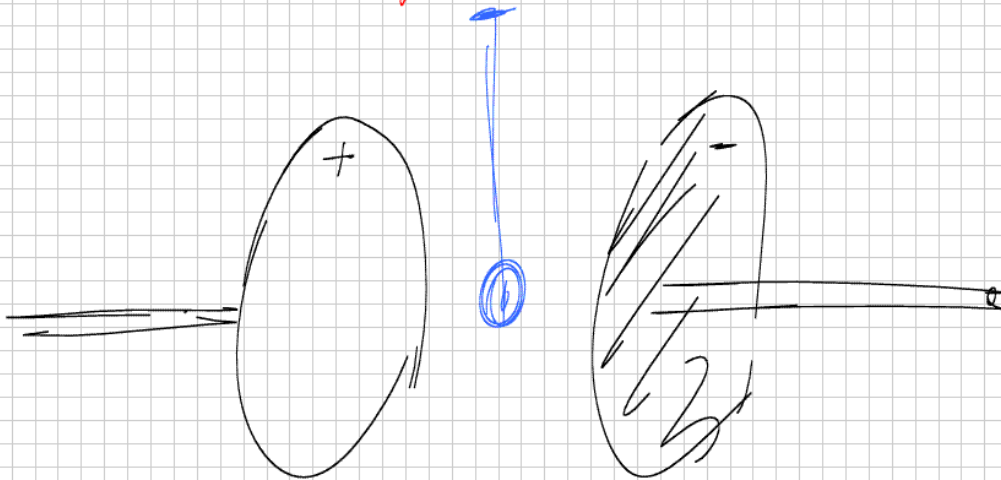


Watte pendelt zwischen den
beiden Kugeln



2. Versuch

auch ganz nett

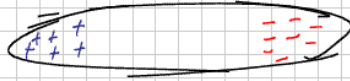


Die Kugel pendelt zwischen den Platten
hin und her

Sie nimmt bei Berührung immer die Ladung dieser

Platte auf und „transportiert“ sie auf die andere Seite

Elektrische Felder erzeugt mit Gries-Körnern
stark vergrößert



Durch das elektrische Feld werden Ladungen in den Grieskörnern getrennt
es kann dann eine Kraft auf sie ausgeübt werden

