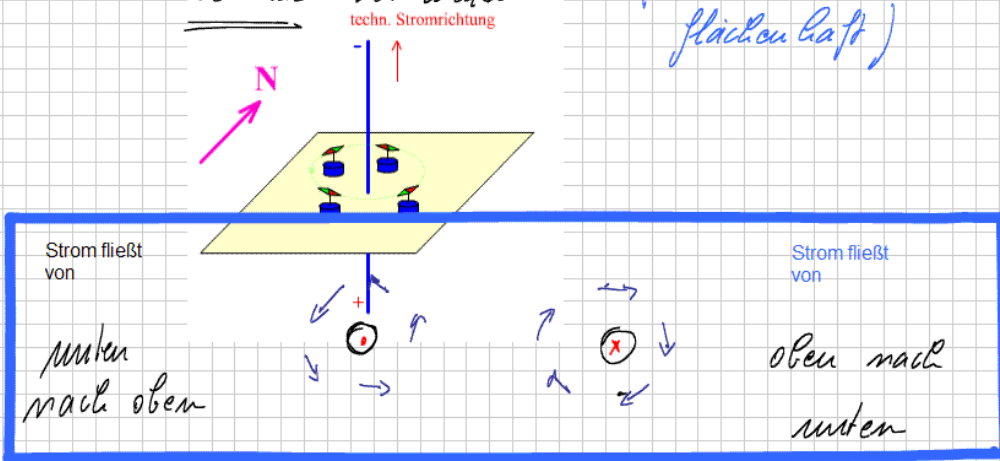


Magnetische Felder um stromdurchflossene Leiter

Notiztitel

20.09.2007

Bemerkung Ein physikalisches Feld ist im gesamten Raum vorhanden (Es ist nicht flächenhaft)



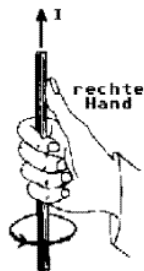
Um einen stromdurchflossenen Leiter entsteht ein Magnetfeld

- es ist kreisförmig geschlossen
- es hat eine Richtung

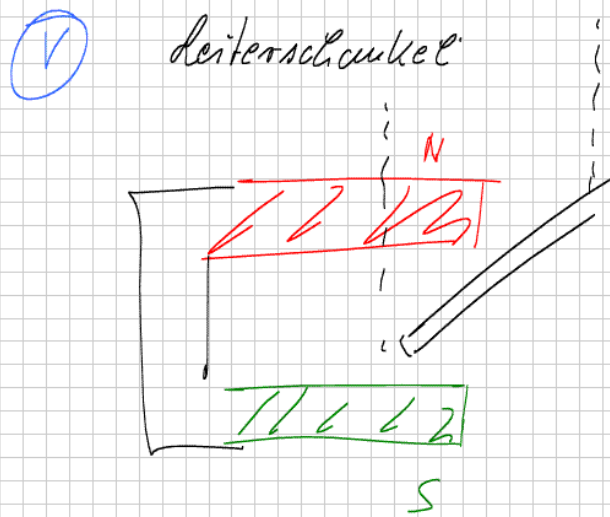
Schlauch mit dem Leiter

Richtung des Magnetfeld
rechte Hand-Regel

Rechte - Faust - Regel



Daumen zeigt in die Stromrichtung (+ → -)
Fingerspitzen zeigen in die Magnetfeldrichtung



Beobachtung: Wenn Strom fließt bewegt sich die Leiterschleife

① vom Magneten weg

② in den Magneten hinein