

Feld elektrischer Ladungen

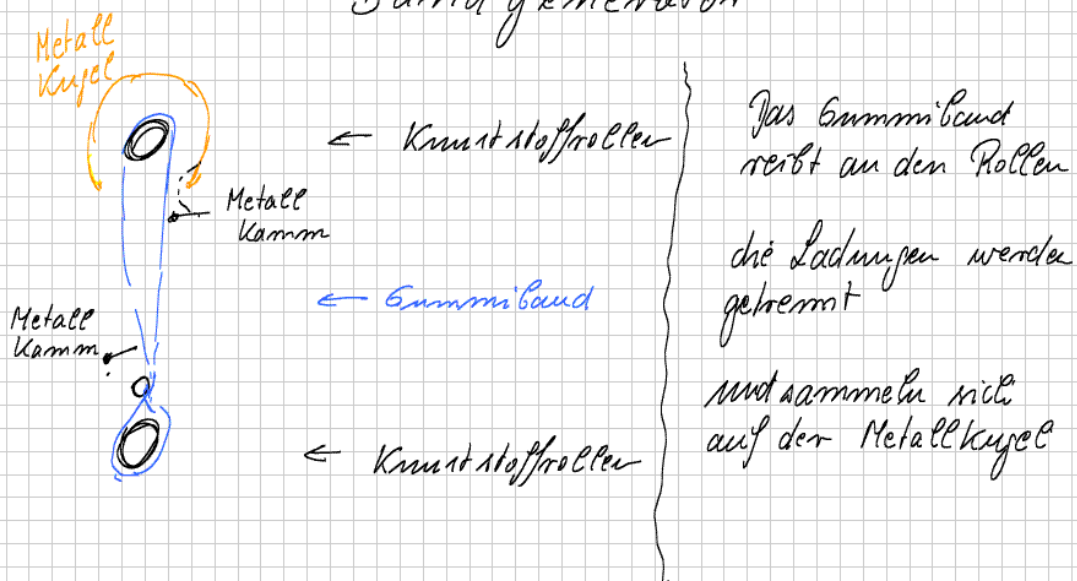
Notiztitel

13.09.2007

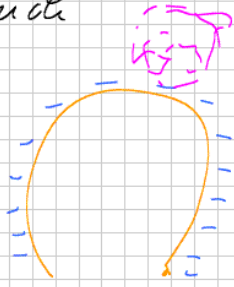
W.H.: Strom entsteht aus
bewegten Ladungen

kleine Elementarteilchen "Elektronen"
tragen negative Ladung mit sich und
können sich "relativ frei" bewegen

Bandgenerator



Versuch



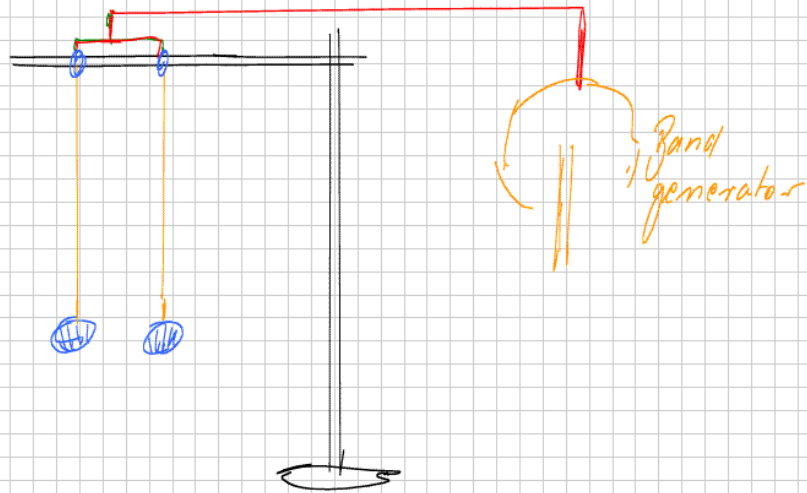
negative Ladung sammelt
sich

Watte lädt sich ebenfalls
negativ auf

und wird dann abgestoßen

Elektrische Ladungen (hier negative Elektronen)
erzeugen ein Kraftfeld
In ihm werden negative Ladungen abgestoßen

(V)



Beide Kugeln werden negativ aufgeladen
und stoßen sich ganz deutlich ab!!