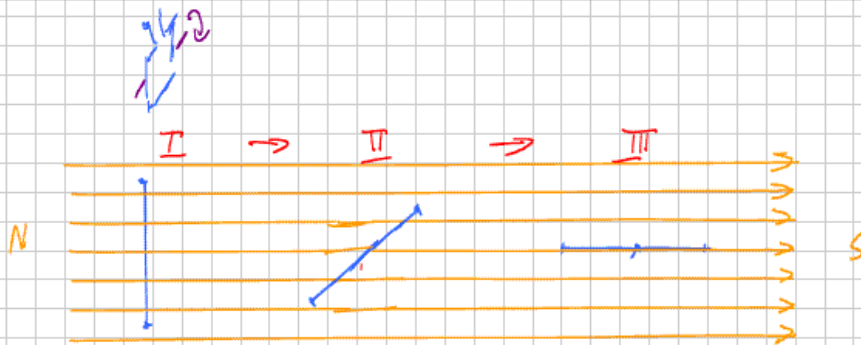


Induktion

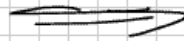
Notiztitel

24.10.2007



durch Drehung
verändert sich die
Geometrie der Spule
nicht

Das Magnetfeld durch die Spule wird
immer kleiner!!

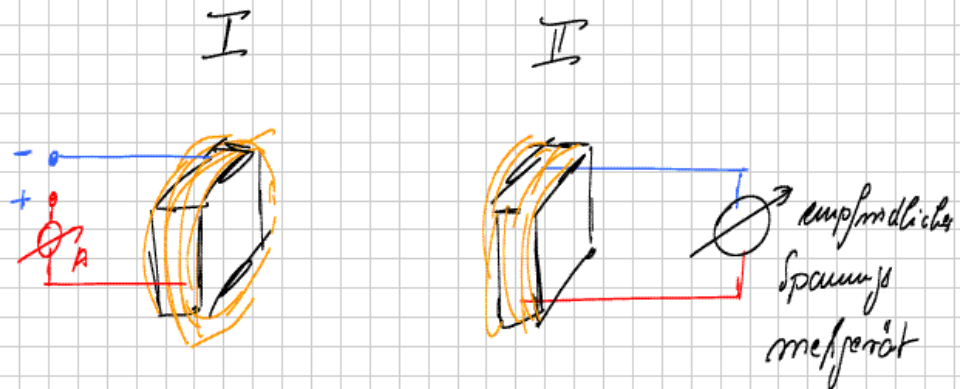


Bei der nächsten Halb - Drehung wird
das
Magnetfeld wieder größer

Während des gesamten Drehvorgangs

ändert sich das Magnetfeld
der Spule
⇒ an den Spulenden stellt man
eine Spannung fest

Versuch



In Spule I wird ein
Magnetfeld erzeugt
Es ändert sich zB bei
Ein-Ausschalten

In Spule II stellt man
In Spule II stellt man
eine Spannung fest
wenn sich in ihr das

Eine Spannung wird
induziert