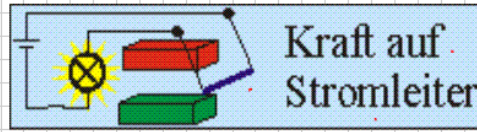


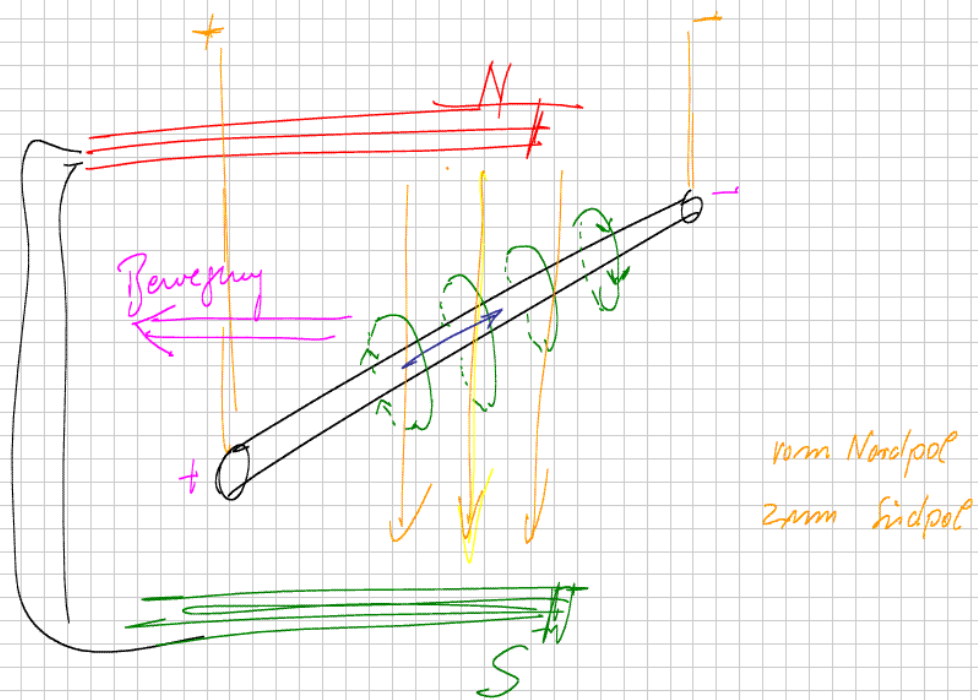
Leiter im Magnetfeld

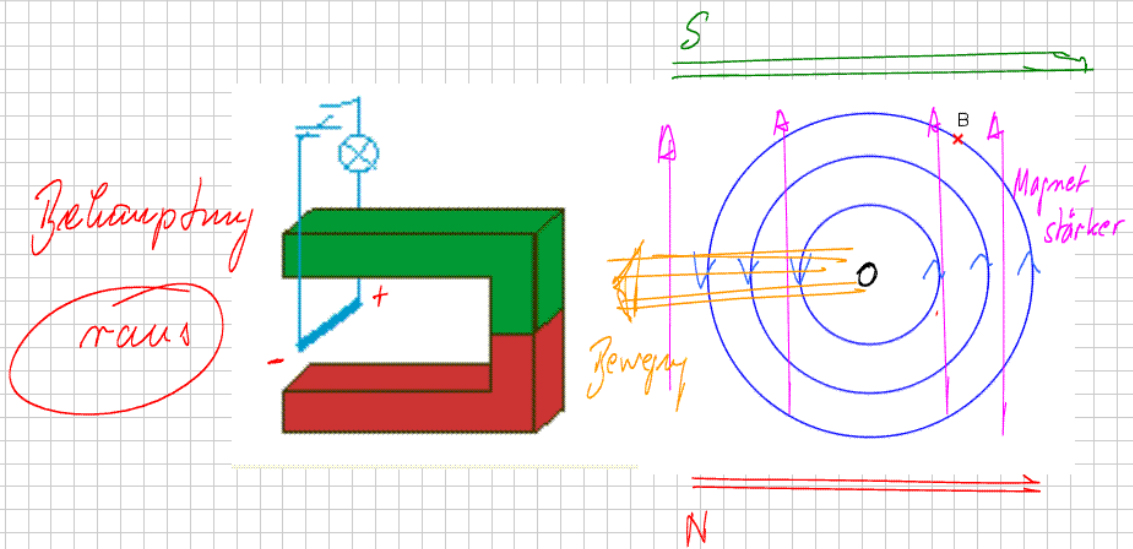
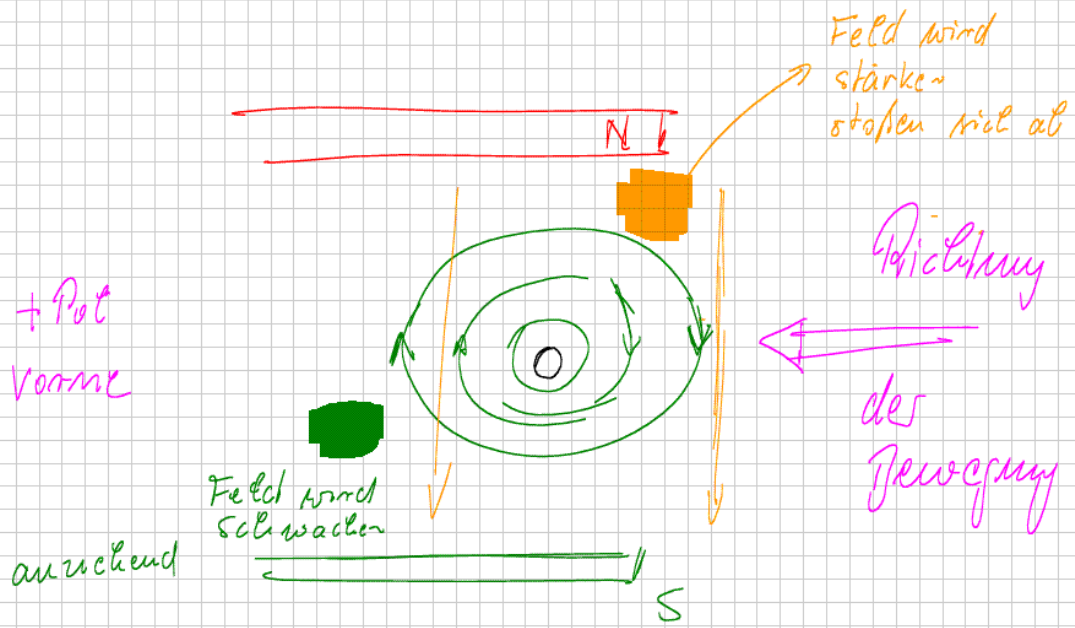
Notiztitel

22.09.2007



http://leifi.physik.uni-muenchen.de/web_ph10/versuche/09kraft_leiter/kraft_auf_leiter.htm





Die Bewegung der Leiterschleife
läßt sich vorhersagen mit der

μ Ursache

V Vermittlung

W Wirkung

Regel