

Das Licht leuchtender Gase

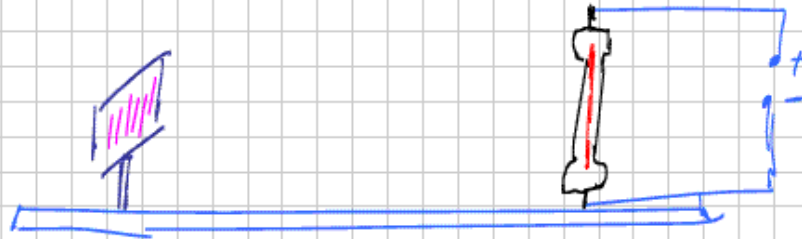
sehr genau betrachtet

Notiztitel

09.01.2008

Vermutlich:

Das Licht eines durch Strom zum
Leuchten gebrachten Gas wird mit einem
Glasgitter
beobachtet



600 Striche
auf 1 mm

leuchtendes Helium

Beobachtet man das leuchtende Helium
durch das Gitter (mit einer Kamera) erkennt
man dass dieses Heliumlicht aus
3 bestimmten Farben besteht
blau grün gelb (rot)

Man weiß Jedes Gas hat eine
charakteristische Lichtzerlegung

