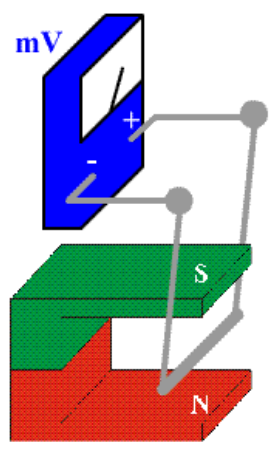


Lorentz-Kraft

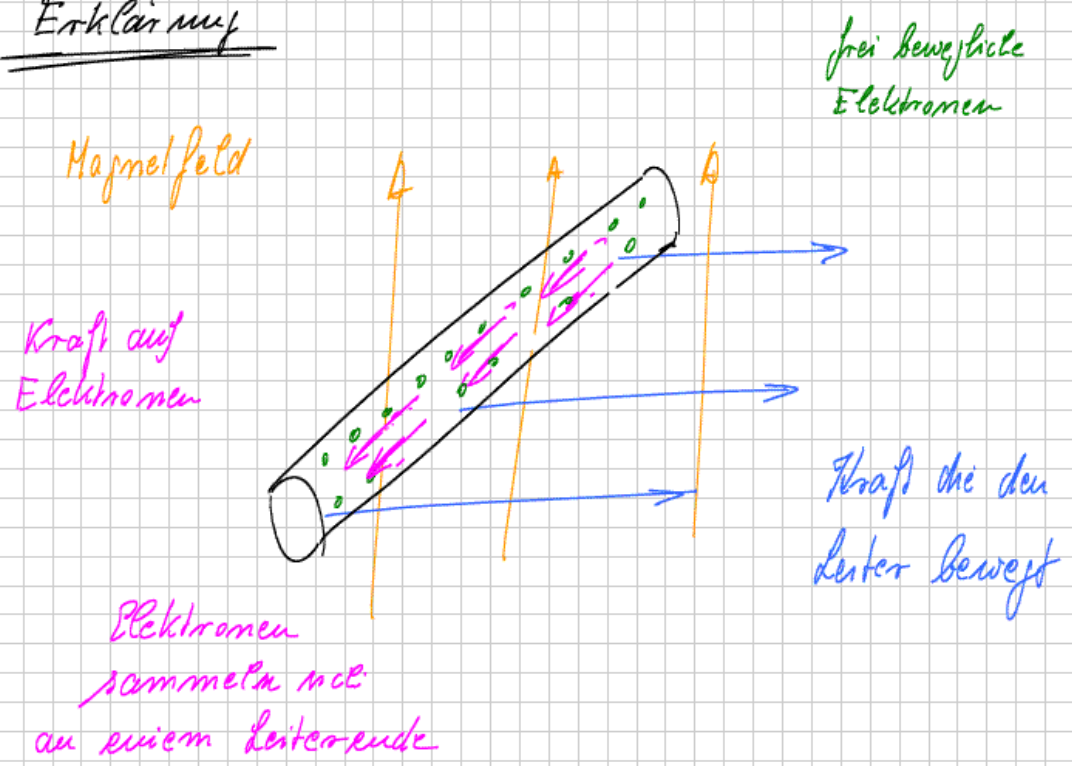
Notiztitel11.10.2007



Beobachtung

Gerüst mit einem Leiter
in einem Magnetfeld
steht man an dem Ende
des Leiters eine Spannung
fest bzw. es fließt ein
Strom, wenn der Stromkreis
geschlossen ist.

Erklärung



Manche

Kraft auf derer
Bewegungsrückung

Wirkung

Kraft auf die
Elektronen

Vermittlung

Magnetfeld

Die Kraft auf die Elektronen heißt

Lorentz Kraft