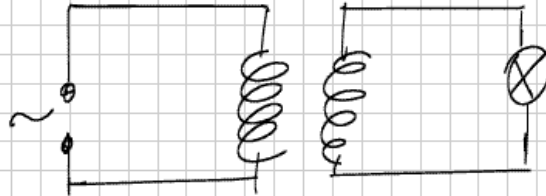


Der Wirkungsgrad eines Transformators

Notiztitel

08.11.2007

(V)



Im Sekundärkreis ist eine Glühlampe geschaltet. Es kann damit Strom fließen

Dieser induzierte Strom schwächt den ursprüngliche Strom ab

Dieser Effekt ist unvermeidlich und kann so stark sein, dass im Sekundärkreis kein Strom fließen kann ist

(siehe Versuch Lampe brennt nicht!)

elektrische Arbeit

$$\text{primär} \quad M_p \cdot J_p = M_s \cdot J_s \quad \text{sekundär}$$

[V · A]
Watt