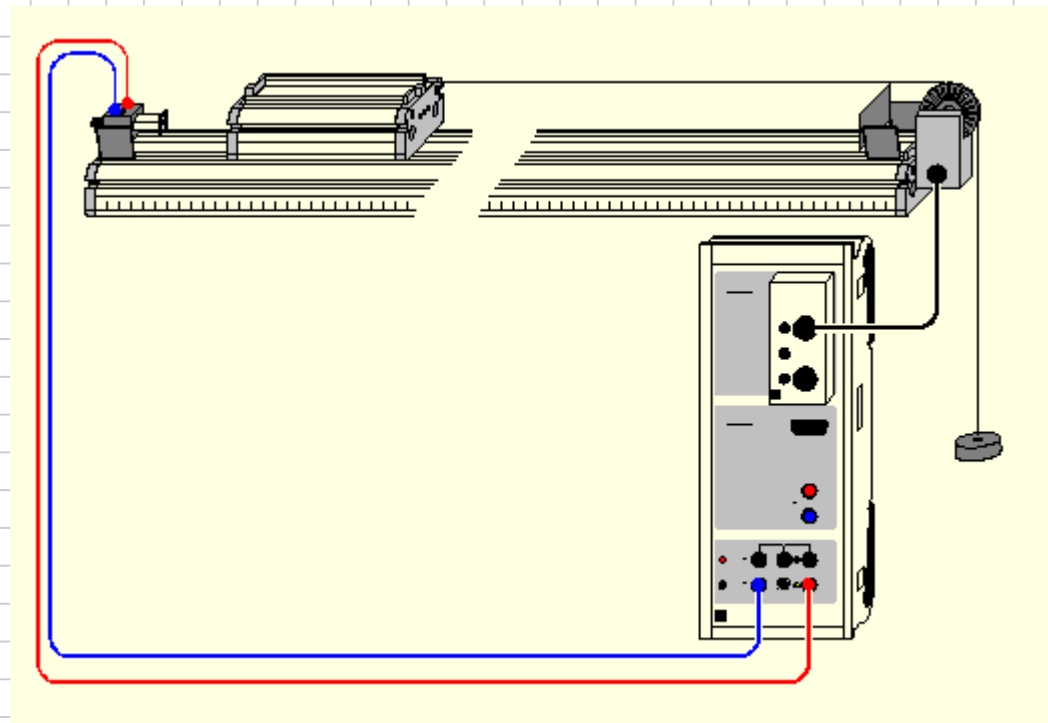


Drei Beschleunigung

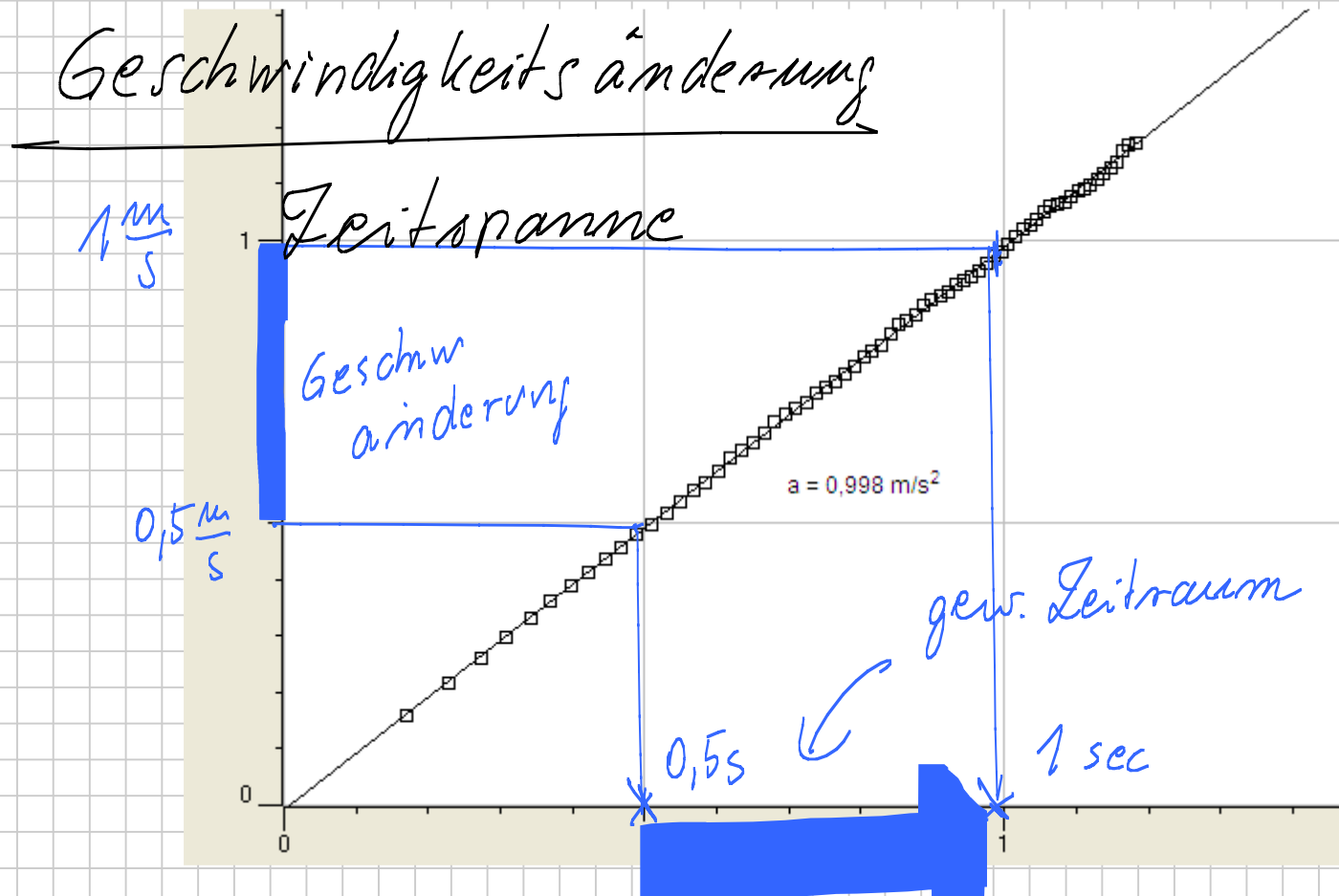
Notiztitel

16.07.2009



Drei Fahrbahnen ist so angeordnet, dass der Schichten immer schneller wird

Trost man die jeweilige Geschwindigkeit
gegenüber der Zeit auf kann man beurteilen

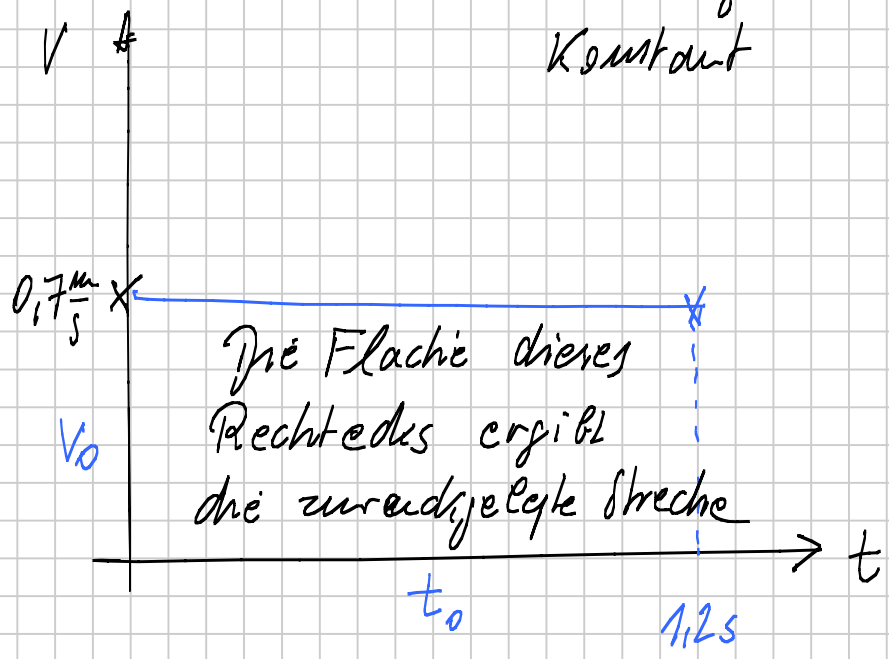


$$\text{Beschleunigung} = \frac{\text{Geschwindigkeitsänderung}}{\text{Zeitspanne}} \quad \frac{\frac{\text{m}}{\text{s}}}{\text{s}} \left(\frac{\text{m}}{\text{s}^2} \right)$$

Bei diesem Versuch ergibt sich als Graphik eine Gerade d.h.

die Beschleunigung ist über den gesamten Zeitraum eine konstante Größe

Geschwindigkeit
konstant



$$v_0 \cdot t_0 = \text{Strecke}$$