

Bewegung eines Schlittens auf der

Notiztitel

14.07.2009

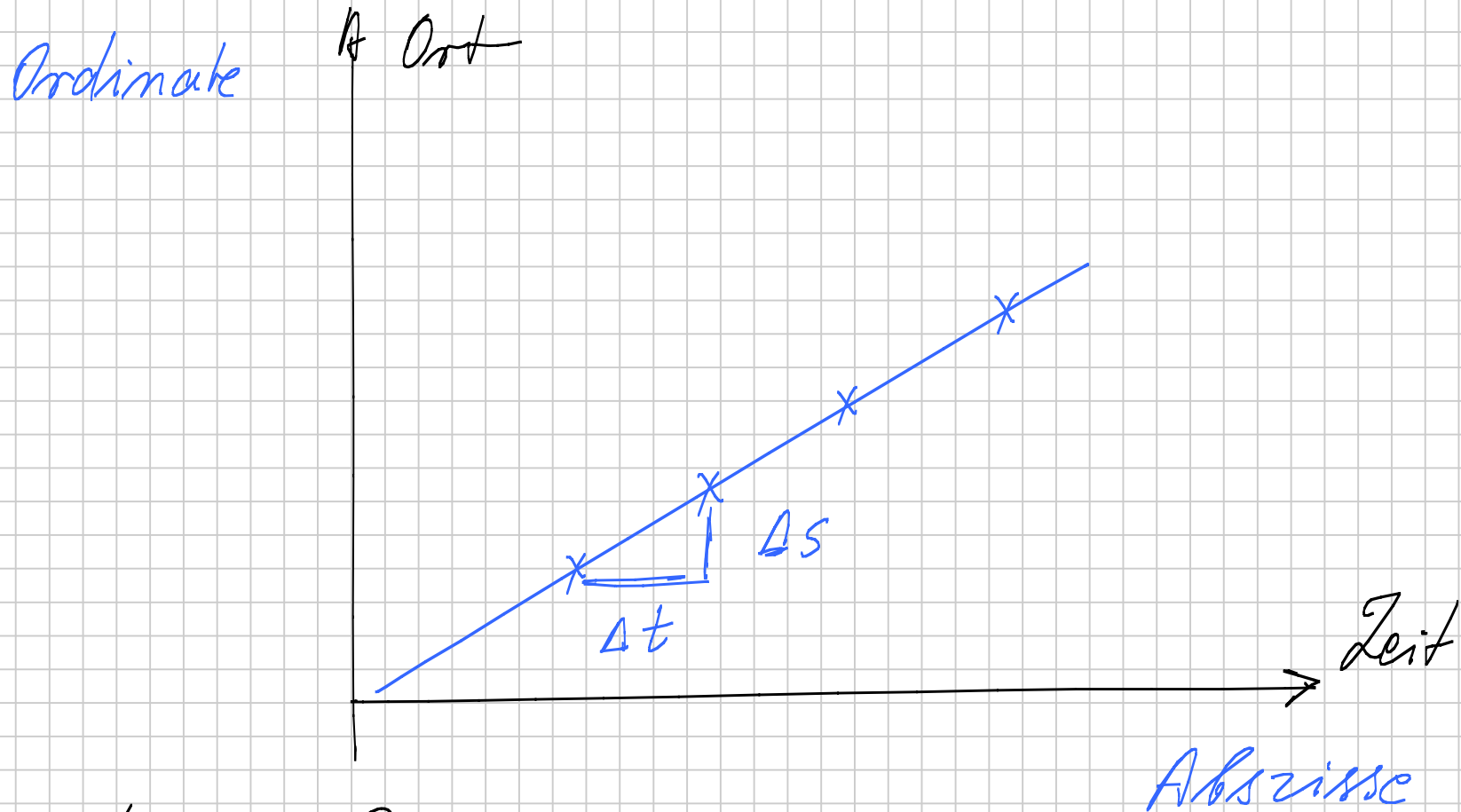
Luftkissen Pistebahn



Vorteil \Rightarrow Reibungsfrei

\Rightarrow Aufzeichnung der Bewegung
mit Computer

Bewegung mit konstanter Geschwindigkeit



t - s - Diagramm

Der Zeitpunkt und der Ort des Gegenstands
sind proportional

d.h. die Steigung dieser Geraden ist
konstant

$$\frac{\Delta s}{\Delta t} = \text{konstant} \quad \text{und heißt} \\ \text{Geschwindigkeit}$$

Δt Differenz von zwei Zeitpunkten
Zeitraum Zeitspanne

A 5

Differenz von zwei Orten

Streckenänderung

Ortsänderung

Geschwindigkeit

Streckenänderung

Zeitspanne

Ein Gegenstand hat eine Geschwindigkeit
wenn er in einer bestimmten Zeitspanne
seinen Aufenthaltsort verändert!

Geschwindigkeit ist eine
individuelle

Angabe!

Sie hat nur Sinn als Angabe
gegenüber dem, der sie misst!