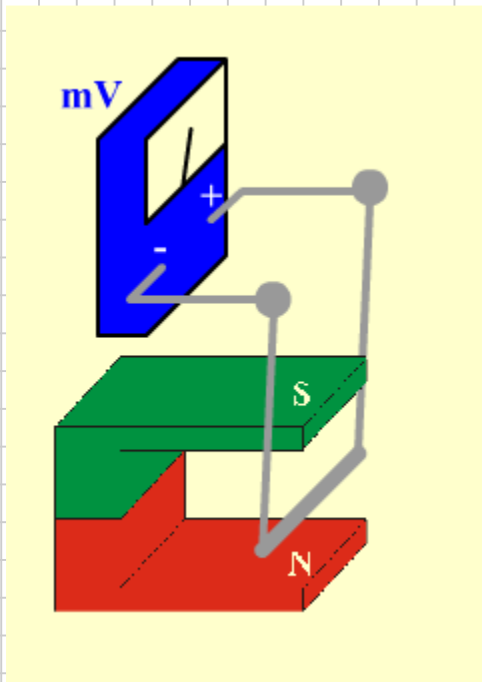
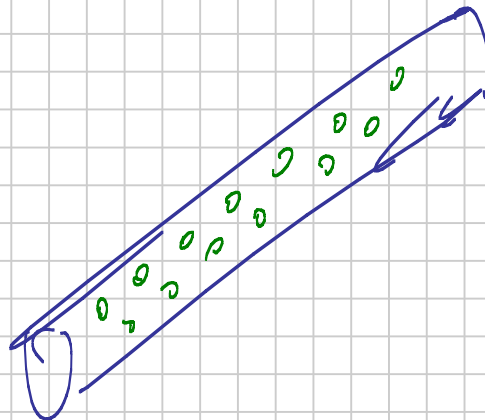


Vermutlich
Bewegung einer Leiterschleife in
einem Magnetfeld



Beobachtung
Bewegt sich die
Leiterschleife im
Magnetfeld, zeigt das
Meßgerät eine
Spannung an.

Erklärung



Im Leiter befinden
sich freie Elektronen

⇒ Bewegung des Leiters bedeutet eigentlich
⇒ Bewegung der Elektronen

Auf bewegte Elektronen wirkt eine
Lorentzkraft (die genau in Richtung des
Leiters wirkt und damit
das Ansammeln von Elektronen
an einem Leiterende
bewirkt!)