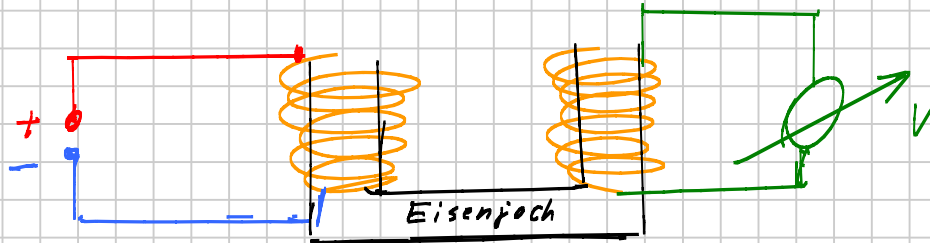


Transformator

Notiztitel

25.11.2008

Vermehr.



Stromkreis mit
Spule und
Stromquelle

Primärseite

Stromkreis mit
Spule und
Spannungsmessgerät

Sekundärseite

Vermehrungsdurchführung:

In der Primärseite wird
der Stromkreis geschlossen
und wieder geöffnet

Beobachtung:

Beim Einschalten und beim
Ausschalten wird in der
Sekundärseite eine Spannung
angezeigt.

⇒ wichtig: keine Spannung wenn
Primär-Strom unverändert fließt.



Wir haben in anderen Versuchen
bereits erkannt, dass eine Spannung
nur dann induziert wird, wenn das
Magnetfeld in der Spule sich ändert.

Versuchsdurchführung mit einer
besonderen Stromquelle

Sie kann die Spannung automatisch zu einer
voreingestellten Zeit bis zu einem

Maximalwert hochfahren und dann
wieder nach unten fahren!

Man erkennt deutlich die induzierte
Spannung im Sekundärkreis während
der Stromänderungen!

Eine Spannungsänderung in der
Primärspule kann auch durch

Wechselspannung
erreicht werden!

