

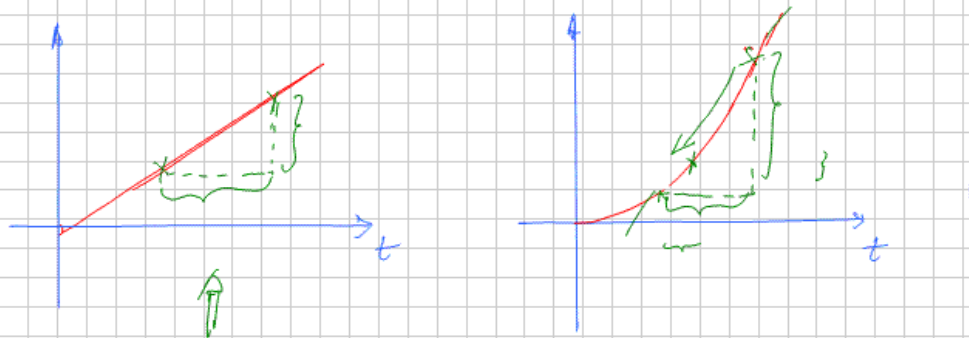
Weg- Zeit- Funktion des Federpendels

Notiztitel

24.11.2006

$$\text{Federkraft} = \text{Trägheitskraft}$$

Zu jedem Zeitpunkt sind diese beiden Kräfte gleich groß



$$\vec{F} + D\vec{y} = 0$$

$$m \cdot a(t) + \underline{D}y(t) = 0$$

die Y-Auslenkung des Stiftes beschreibt
die gleiche Bewegung wie das Federpendel

beachte den Film
in der 32 Stunde
8. Dezember 2005

<http://www.schaller-bauer.de/klasse-11/Flash/federpendel.wmv>

⑤

