

Bewegung mit konstanter Geschwindigkeit

Liegt eine

Bewegung mit konstanter Geschwindigkeit

vor, gibt es zwei Funktionen der Zeit die diese Bewegung beschreiben:

(1) Weg-Zeit-Funktion

$$s(t) = v \cdot t$$

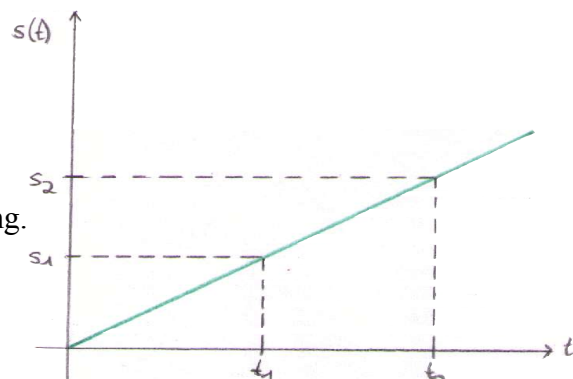
(2) Geschwindigkeit-Zeit-Funktion

$$v(t) = \text{const.}$$

Auswertung: (Diagramme prinzipiell)

(1)

Die Steigung dieser Geraden ist ein Maß für die Geschwindigkeit / Streckenänderung.



(2)

Die Steigung dieser Geraden ist ein Maß für Geschwindigkeitsänderung. (nämlich 0!!!)
Die markierte Fläche ist ein Maß für die zurückgelegte Strecke.

